

Акросс - Клиническая лаборатория (АКЛ).

# **Модуль контроля качества микробиологии.**

Инструкция по установке.

Москва, 2024 г.

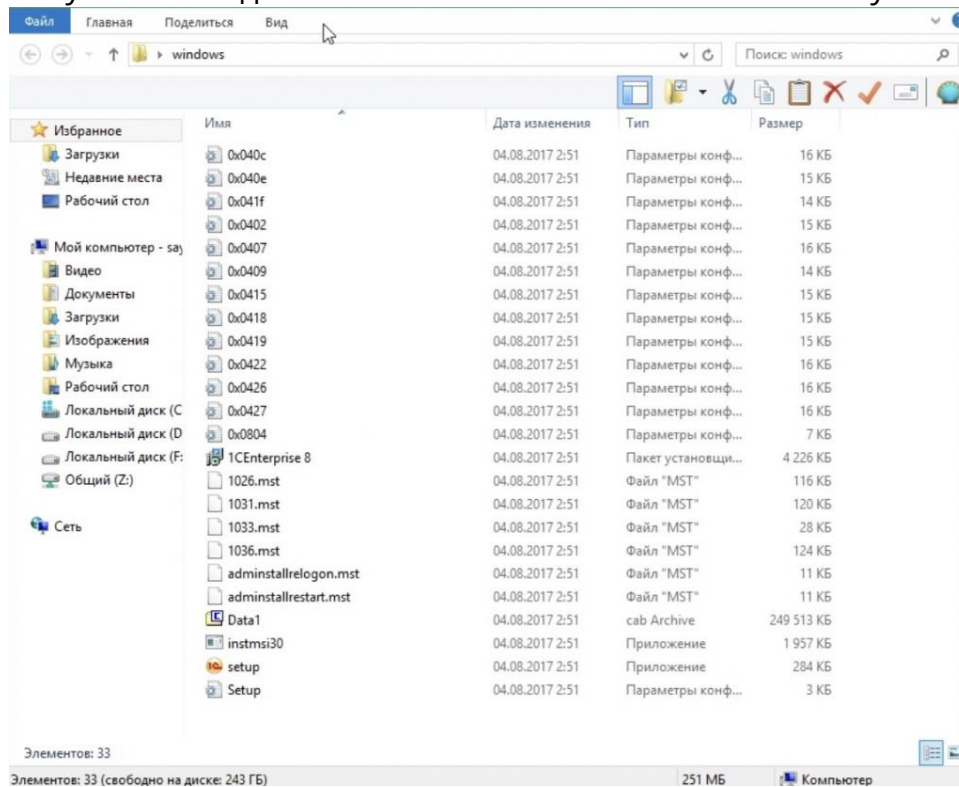
## 1. Скачать и установить PostgreSQL

<https://www.postgresql.org/download/windows/>

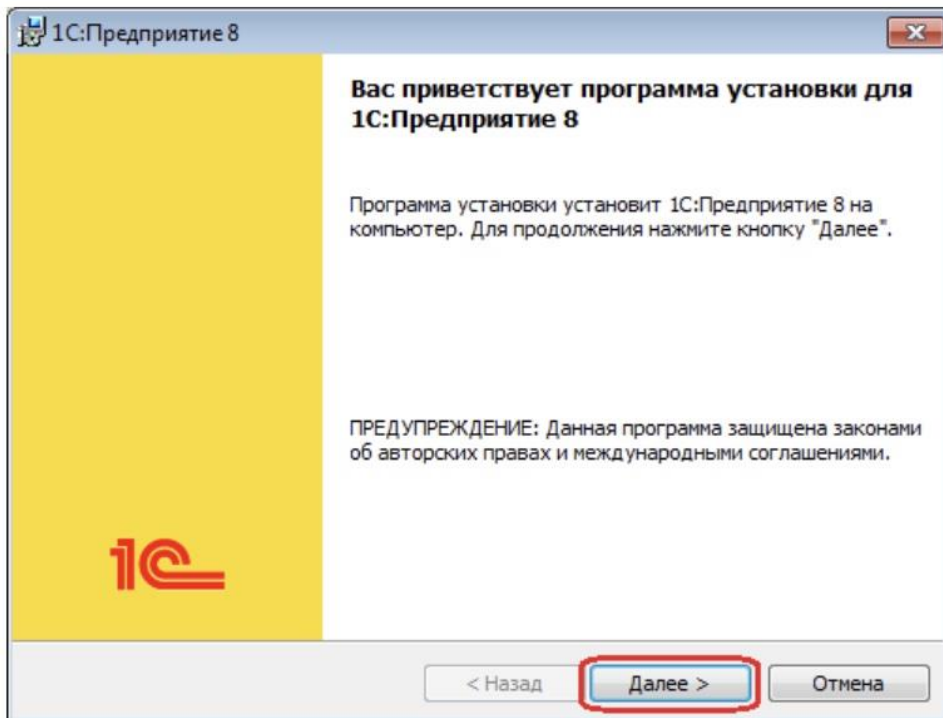
<https://www.enterprisedb.com/downloads/postgres-postgresql-downloads>

## 2. Установить 1С предприятие версии 8.3 актуального релиза.

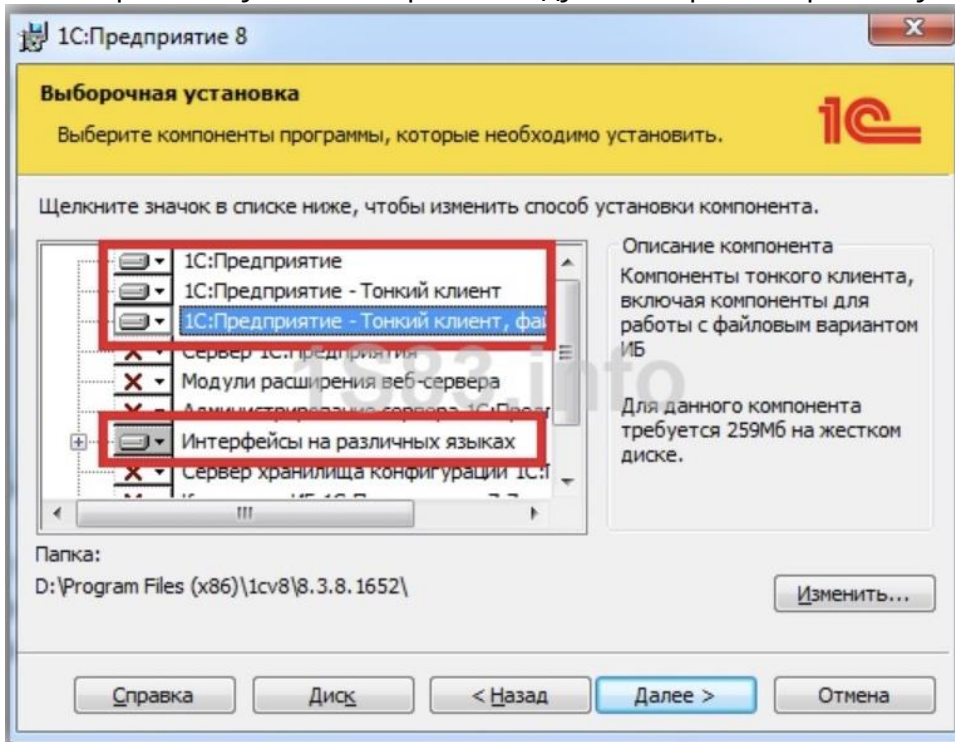
Открываем установочную папку и в списке файлов находим setup.exe. Запускаем его двойным кликом. После этого начнется установка.



Следуем шагам установки нажимая кнопку "Далее", за исключением вкладки "Выборочная установка".

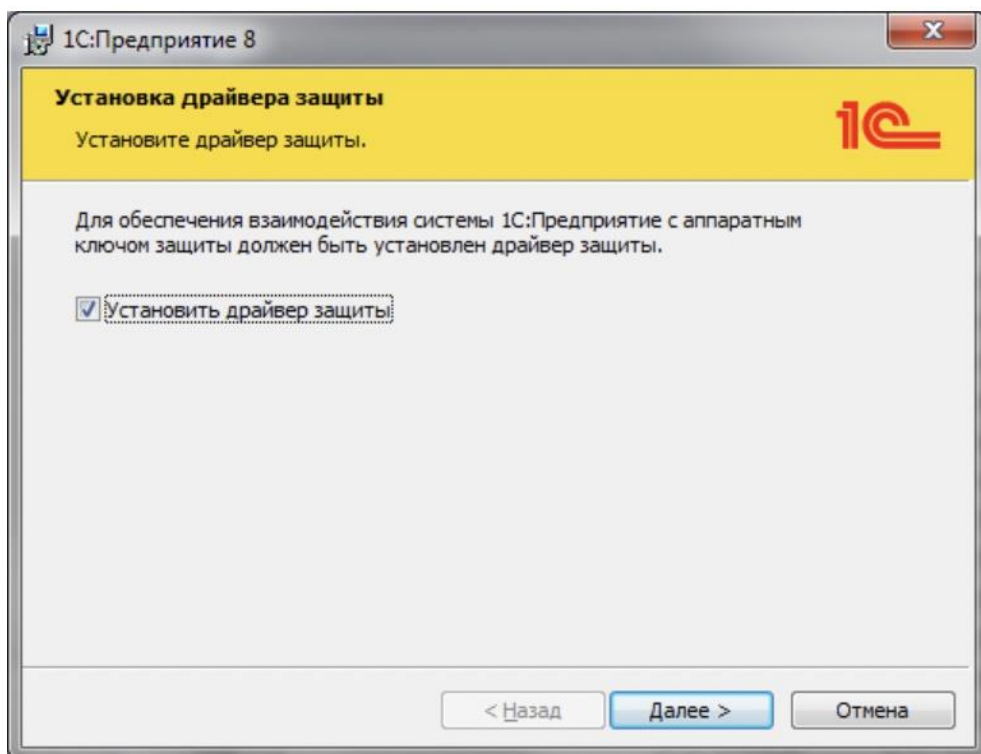


В выборочной установке рекомендуем выбрать первый пункт.

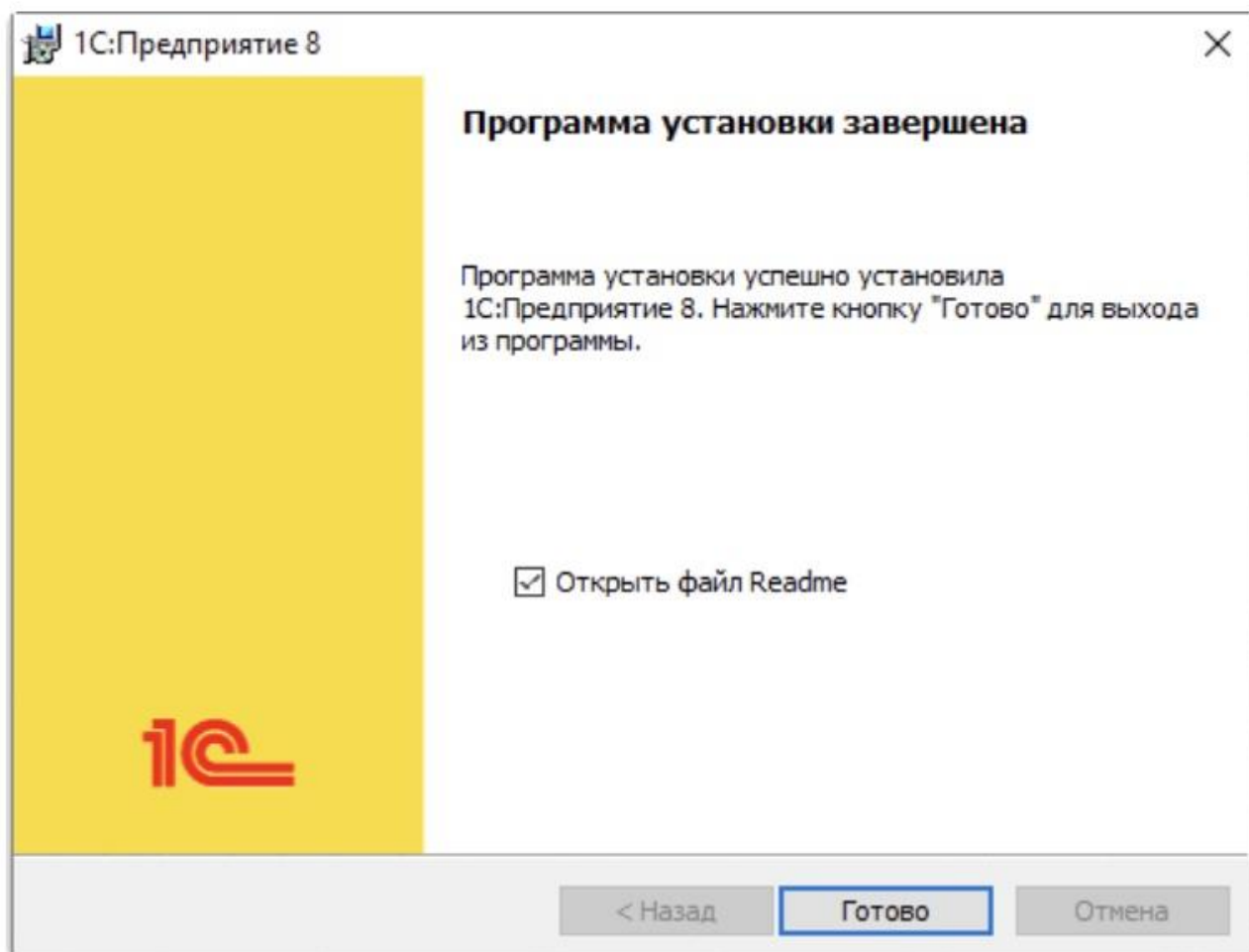


После завершения установки перед вами появится уведомление об этом. Нажимаем "Установить", дожидаемся завершения операции.

Если у вас поставка содержит программную защиту, драйвер защиты устанавливать не обязательно. Переходим к следующему этапу.



В следующем окне появится уведомление о завершении установки. Если справочная информация вас не интересует, снимаем галочку и нажимаем "Готово".



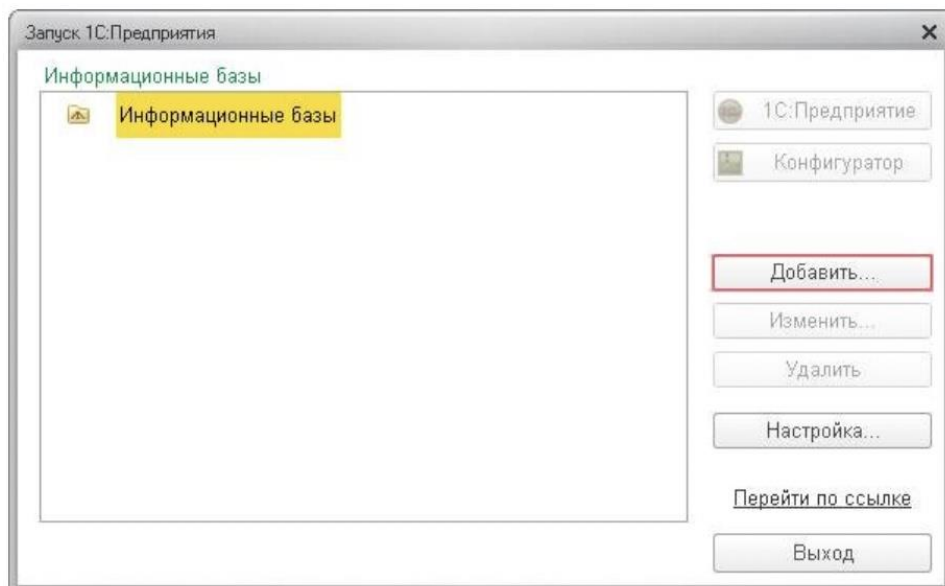
Установка завершена. На рабочем столе должен появиться ярлык для оперативного запуска. Теперь можно переходить к установке самой конфигурации 1С.

## Установка конфигурации 1С

### Создание новой информационной базы 1С

После успешной установки платформы и конфигурации 1С остаётся только сделать новую базу данных. Алгоритм создания новой информационной базы 1С выглядит следующим образом:

1. Запускаем 1С:Предприятие через ярлык 1С на рабочем столе.
2. В открывшемся окне появится список ваших баз данных. Нажимаем "Добавить".



## Добавление информационной базы/группы ×

Добавление информационной базы в список:

- Создание новой информационной базы  
Создание информационной базы из поставляемой конфигурации, поставляемой демонстрационной базы или создание пустой информационной базы без конфигурации
- Добавление в список существующей информационной базы  
Включение в список ранее созданной информационной базы, расположенной на веб-сервере (в интернете), на данном компьютере, в локальной сети или на сервере  
1С:Предприятие

< Назад

Далее >

Отмена

Нажимаем далее.

- Создание информационной базы без конфигурации для разработки новой конфигурации или загрузки выгруженной ранее информационной базы

< Назад

Далее >

Отмена

Далее.

## Добавление информационной базы/группы ×

Укажите наименование информационной базы:

Информационная база

Выберите тип расположения информационной базы:

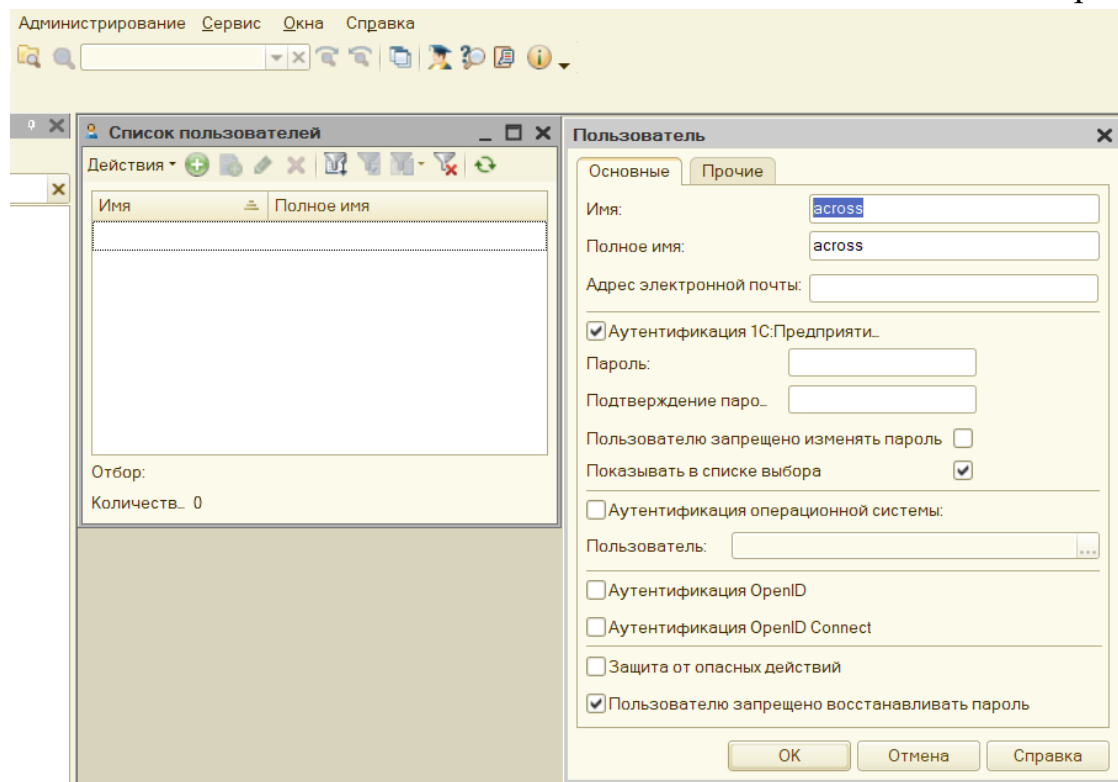
- На данном компьютере или на компьютере в локальной сети
- На сервере 1С:Предприятия

В зависимости от того, файловая база или реляционная СУБД, вы указываете нужную опцию.

1. Создать БД можно через пункт меню добавить. 1
2. Если у вас имеется БД, тогда нужно просто указать в настройках её название и путь, где она находится.

После установки вы загружаете конфигурацию 1С - Акросс - Клиническая лаборатория (АКЛ). Модуль контроля качества микробиологии

3. После входа в конфигуратор вам необходимо создать пользователя для входа в программу.



4. Выполните вход в программу и откройте журнал для работы с документами.